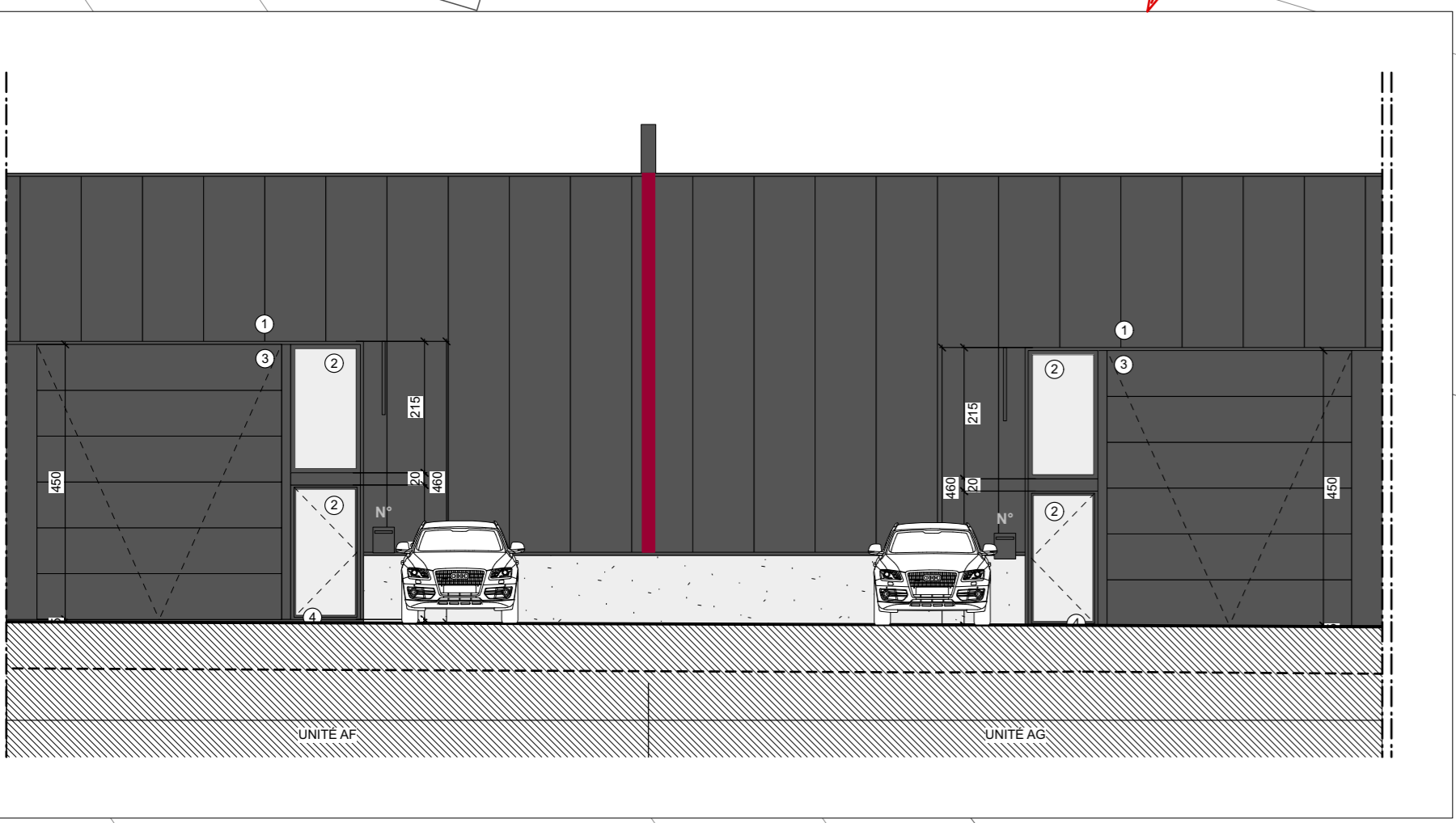


[Pattern]	visibles selon leur type et leur
[Pattern]	plancher
[Pattern]	plancher de parking total : 116 places
[Pattern]	zone de réseau câblé HT rose
[Pattern]	terrasse - roches
[Pattern]	P.A.M.A.L. - eau chaude
[Pattern]	terrasse photovoltaïque en toiture
[Pattern]	zone mezzanine
[Pattern]	âblage HT



Province	<b>LIEGE</b>	AUTORISATION PROVINCIALE	
Commune	<b>Ans</b>		
Maitre d'ouvrage	LLL Immo Ieperstraat 77, 8610 Kortemark		
Objet de la demande	Construction d'un parc PME		
Chantier	Rue du commerce, 4432 Ans Cad : division 1, B4289, B428w2, A79g2, A78p (partie)		
Architecte en charge	Atelier d'Architecture DSH Mont St Martin, 61 4000 Liège	AUTORISATION COMMUNALE	
Les plans valent la parole de l'architecte. Les permis pour être à disposition en permanence au bureau de l'architecte. Les permis de voir et de visiter ne peuvent être délivrés qu'à l'adresse par l'architecte. Le permis de fouille est permis à l'architecte qui aura assuré de son propre chef le plan, l'exécution et le contrôle de l'ouvrage.	Demande de permis d'urbanisme	date	
		21/06/2024	
Contexte		page	
Situation		9	
Implantation projetée			
Plans projetés rez			
Élévations type			
Coups			
Élévations			
Réseaux			
SRI			
	<b>DSH</b>	<b>hm topo</b>	
pour accord	pour accord	pour accord	
Légende des matériaux	Maçonnerie grise Ossature Régularisation 1% - terrain naturel 1% - terrasse grise	Revêtement de façade Isolant Eau de ville	Autres à abattre Zone de construction autorisée Eau de pluie



Note : murs de séparation entre unités dans le compartiment EI120 du sol au plafond

Hauteur des plinthes (partie EI120) en fonction du calcul de radiation (voir annexe) : radiation < 15KW/m²